

6

>> | |

1

2

3

.



■ 「...」가

■ 「...」가

■ 「...」가

1 變

1.

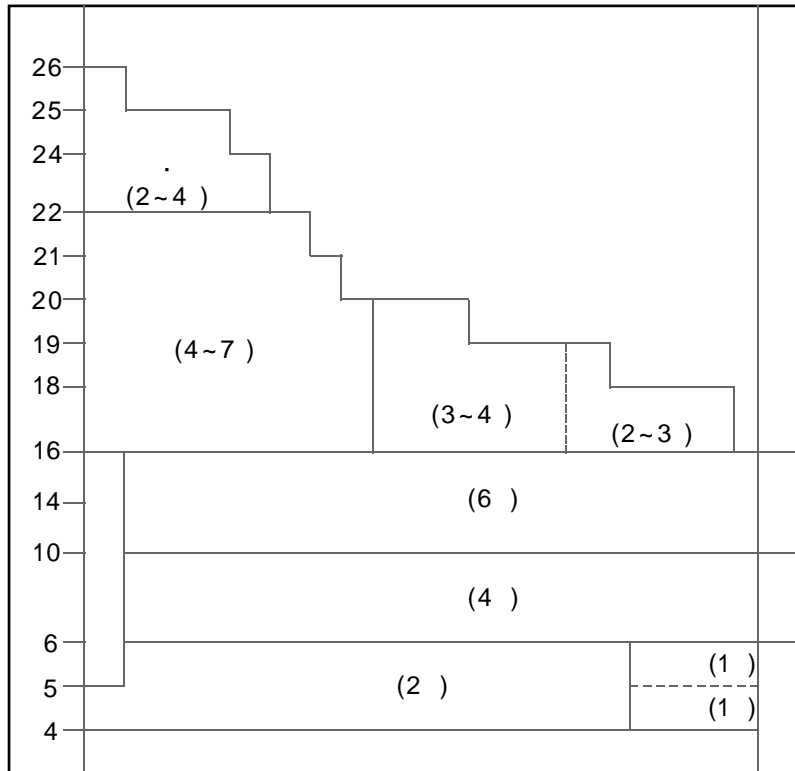
(1)

가 ,
가 ,
가 .
43 “ 가 ,
” ‘
가

(3)

< 6-2> , 4-6-4
4 , 6 , 4

< 6-2>



2~3 , 3 , 4
4~7
1969 “ ” 9 1 가 , 1996
4 1 (8
1) . 3 10 가 4 1
가
1)
1 6
1975 ‘ 11 , 11
1 , 4 , 6
“ ” 가
1 4 (1949.9)
1950 7 1 6·25
가, 1956
1956 (4)가 , 1958
3
11 1972 5 4
, 9 ()

11 1975 9 5
 (6)
 가
 가

7 (1978~1984)
 가 1999
 , 2001
 70% 가 ()
) 20% 10%가

가 2~5 7
 가
 2)

1946 가 9
 1
 3 (1954~1956)
 , 1957 5
 . 1960 6
 (1961~1970) 7
 2

() ()
 , ()
 1980
 5 ' 가 ' .

. 1980

3~5

3)

가

1

가 가

1

, 1990

1984“

가

1 가

, 1984 9

. 1985

12

1999

()

200

1

6

8

1947 10 21

가

7

4)

「

」 “8

, 8

, 8

”

(相)

, 1

1

2.

(1)

「

」

< 6-1> 4
 12
 가
 < >
 1
 가 1/3 , 1/4
 57%
 < 6-1>

	1	2	3	4
1	1	1	1	1
2	1	1	1	1
3	1	1	1	1
4	1	1	1	1
5	5	5	6	6
6	8	8	7	7
7	2	2	2	2
8	1	1	1	1
9	2	2	2	2
10	2	2	2	2
11	1	1	1	1
12	1	1	1	1

* (1996 3)
 *1 16 , 2 18 (. 3 1)

< 6-2> 6
 23
 가

< 6-2>

	1	2	3	4	5	6
1	1	1	1			
2				2	2	2
3	1	1	1			
4				2	2	2
5					1	
6	1	1	1	1	1	1
7				1	1	1
8	5	5	4			
9				4	3	2
10	2	2	1	1	1	1
11	4	3	3	3	3	3
12	1	1	2	2	2	2
13	2	2	2	2	2	
14	7	7	6	6	6	6
15		2	3	4	4	4
16			2	3	3	4
17		2	2	2	3	3
18	2	2	2	1	1	1
19	1	1	1	1		
20	1	1				
21				1	1	
22				2	2	2
23	(.)	1	1	1	1	1

* (1996 3)
 * 1~3 50 , 4~6 40

1)

. 1990
가

가 1
가

가 2000 10

90

, 2001

1 2

2~3

. 1999

, 2002

2001 4 1

가

가

가

(弱電) 6

3 가 . 1970

가

가

가

< > < >
< >, < >, < >

가

2)

“ 3 (, ,) ”

2003



1) , 『2002』 pp.715-716



2) 『』 2003.1.7

가
(), 가
가
가
(1 4), 가
9

(3)

가
가
() 1~2

2003

“

” “

“

”

가

1970

“

”

가

1960

“

”

“

...

”

2000

(2)

KAPF

“

”

“

가

4)

가

“

”

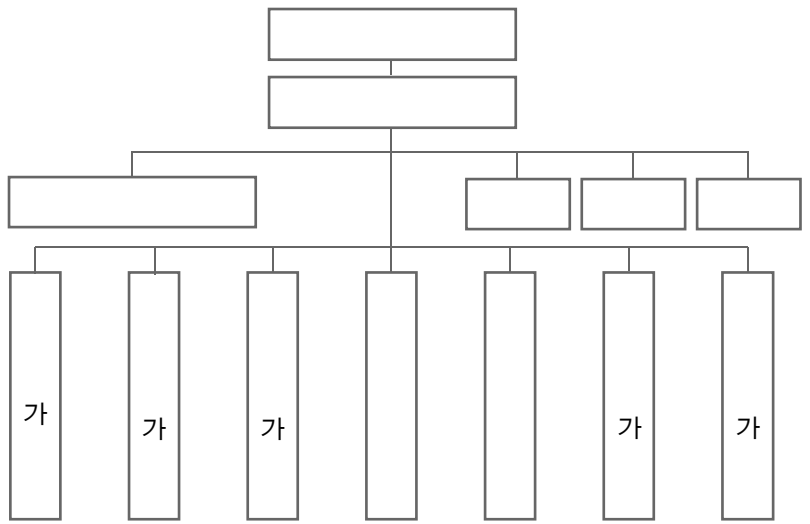
4) 『 (1)』 : , 1996, pp.108-109



(3)

가. 가
 < 6-3> 가 , 가
 가
 가. 가 1 8
 가 가 가
 가 가 1 , 가
 2
 가
 가

< 6-3>



* : 가

가. 가
 < 6-3> 가 , 가
 가
 가. 가 1 8
 가 가 가
 가 가 1 , 가
 2
 가
 가
 가 가
 가

40%가

2. (1)

“ ”
 “ ”

1970 < >, < >, < > >

1970 3 3 , 가 가

가

1980 가 가

() 가 . 1980

< 가>(1987 ,)

가 가

1990 4 6)



6) , 2002 a pp.779-780

>가

90 ' 가 1995

“ 3 (, ,) 2000 ”

< > < 가 > 7) 2001. 2) “ ”

가

(2)

가



7) , 2002

가

가 (鼻聲)

가 가 가 가 가

가(頌歌)

(1998)

4 가 가 76

52 68%

2000

가

, 2003 < >, <

>, < >

가

< >

2001 ' 가 '

< >, < >, < > 가

(3)

가 ()

가

1970 ' ; ' 4

, 가 , (步法)

< >, < >, < >, < >

15 (1987)

4가 11가

12 , 7

8)

() 가

2002 < >

8) 1971 가 가 , , 4 : , 1971, pp.37-224

(4)

가

가 “

9)

10)

가



9) 『 』 : 『 』, 1982, pp.427-473
10) 『 』, 『 』2002, 『 』 pp.509-510

. < > 가

(5)

가

(1973)

()

가

가

가

(肯定典型)

(否定典型)

가

11) 『 』 『 』 1992 1, p.54



1960 가 . 20 . 1984 . 1987 .

< > 가 . (申) < > 가 . 1990 .

가 1992 < > 50 .

2003 60 가 .

2003 “ 가 ” < 가 > . (1968)

가 < > 2003 12) . 가

< >, < >, < > > 7 .

< >, < >, < > > . 2000

< 가 > 가 .

가 가 .

< >, < (1, 2)>, < > . 2000 7

가 . 2002 8

(浮島丸) < > . 8 < > >가

가 가 .

가 . 1980

< >, < >, < > >, < 3 > .

가 .

1978 6 14 < > .

가 , < >, < > > 가

가 .

 12) , 2004 .

3 麥

■

50

1975

11

1990

가

2004

가

가

가

21

, EU

가

가

가

가

가

, 『 』 : , 1995
 _____, 『 』 : , 1999
 , 『 』 : , 1999
 _____, 『 』 : , 1990
 , 『 』 : , 1989
 _____, 『 』 : , 1990
 , 『 』 : 1998
 , 『 』 : 1996
 , 『 』 : , 1999
 , 『 』 : , 2002
 , 『 』 : , 2002
 , 『 』 : , 1989
 , 『 』 : 1994
 (), 『 』 : , 1999
 , 『 2002 』 : 2001
 _____, 『 2004 』 : 2003
 , 『 』 : , 1999
 , 『 』 : , 1998
 , 『 』 : 가 , 1998
 , 『 』 : , 2000
 , 『 』 : , 1997
 (), 『 』 : , 2000
 , 『 』 : 1998
 , 『 』 : 1992
 , 『 』 :

, 『 90 』 : 1998
 _____, 『 』 : 1998
 , 『 』 : , 1997
 , 『 』 : , 1990
 , 『 』 : , 1990
 , 『 』 : ,
 1977
 , 『 』 : , 1992
 , 『 』 : , 1985
 , 『 』 : , 1998
 『 』 : , 1972
 『 』 : , 1978
 『 』 : 2 , : , 1993
 『 』 : , 1996
 『 』 : 8 , 2001